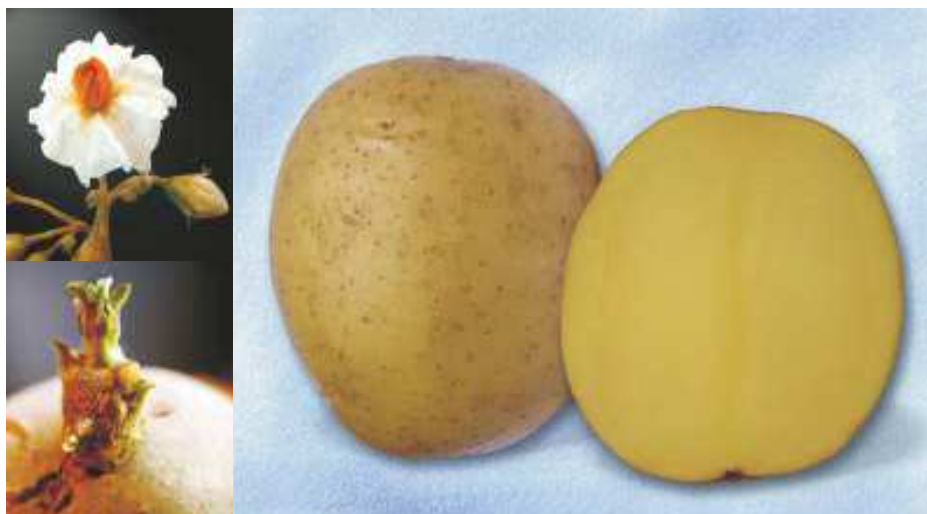


# Birte NN

*Raná konzumní odrůda brambor varného typu B*



## 1. Způsob použití

**Birte** je raná konzumní odrůda brambor s převážně pevným varem, varný typ B. Jako kvalitní konzumní brambor spojuje **Birte** mimořádně nízký sklon k zabarvování za syrova a tmavnutí při varu s tmavožlutou barvou dužiny a velmi dobrou chutí. **Birte** se doporučuje k mnohostrannému použití při dalším zpracování brambor a při uplatnění na trhu konzumních brambor.

## 2. Konzumní hodnota

převážně pevný typ varu (varný typ B), velice nepatrné až žádné zabarvení za syrova a jen velmi malé zabarvení po uvaření, velmi dobrá chuť, obsah škrobu cca. 12 %, výborně se hodící pro loupání.

## 3. Vlastnosti hlíz

Tvar hlízy:	krátce oválný	Výnos hlíz:	střední až vysoký
Nasazení hlíz:	střední až vysoké	Velikost hlízy:	střední
Slupka:	hladká až síťovaná	Hloubka oček:	mělká
Barva dužiny:	tmavě žlutá	Třídění:	vyrovnané

## 4. Odolnost proti

Háďátku:	Ro1,4	Strupovitosti:	střední až vysoká
Černání stonku:	velmi vysoká	Y - viru:	velmi vysoká
Svinutce:	střední až vysoká	Hnilobě hlíz:	střední
Hnilobě natě:	střední	Vločkovitosti:	velmi vysoká
Rzivosti dužiny:	velmi vysoká		

## 5. Vegetační znaky

Plynulý vývoj mladé rostliny, polovzpřímený tvar trsu, středně vysoký, barva květů bílá, velmi malá četnost květů.

## 6. Skladovací vlastnosti

Velmi dobrá skladovatelnost, střední vegetační klid.