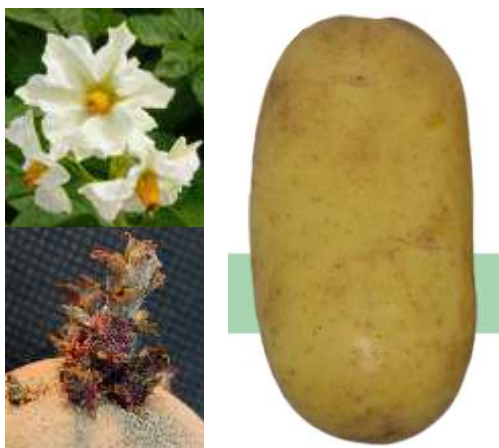


Goldmarie NN

Raná konzumní odrůda brambor s pevným varem



1. Způsob použití

Goldmarie je raná, výnosná, salátová odrůda s pevným varem a s vynikající konzumní hodnotou.

2. Konzumní hodnota

Hlízy se díky svému oválnému tvaru a vynikající chuti výborně hodí na saláty. Svoji žlutou až tmavožlutou barvou dužniny a velice nepatrným tmavnutím během varu jsou vhodné rovněž pro přímý konzum i pro výrobu polotovarů. Obsah škrobu je v průměru 13%. **Varný typ A.**

3. Vlastnosti hlíz

Tvar hlíz:	dlouze oválný	Očka:	velmi mělká
Velikost hlíz:	středně velké	Slupka:	hladká až síťovaná
Nasazení hlíz:	střední	Třídění:	vyrovnané
Výnos hlíz:	vysoký	Barva dužniny:	žlutá až tmavožlutá

4. Odolnost proti

Hád'átku:	Ro1, Ro4	Černání stonku:	vysoká
Hnilobě hlíz:	velmi vysoká	Plísní natě:	střední až vysoká
Rzivosti dužniny:	vysoká	Y - viru:	vysoká
Strupovitosti:	vysoká	Svinutce:	střední až vysoká
Vločkovitosti:	vysoká		

5. Vegetační znaky

Jakožto odrůda se značně hlubokým vegetačním klidem vzhází **Goldmarie** spíše opatrně a v raném stádiu má pomalý vývoj. Trs je střední až vysoký, barva květu bílá, četnost květů střední.

6. Skladovací vlastnosti

Velmi dobrá skladovatelnost, dlouhý vegetační klid.

Poznámka

Goldmarie je chutná salátová odrůda vyznačující se jemnou konzistencí. Vykazuje nepatrný sklon k poškození a je odolná vůči tmavnutí dužniny. Úspěšnému pěstování této odrůdy napomáhá včasné naklíčení před výsadbou.